

JAPPC

Japanese Association of Neuro-Psychiatric Clinics
日本精神神経科診療所協会誌 日精診 Journal

第20回(通算41回)

日本精神神経科診療所協会学術研究会
(2014年茨城大会:会長 小徳勇人) 特集号

メインテーマ

生きられる時間～包摂と排除のオルタナティブ～

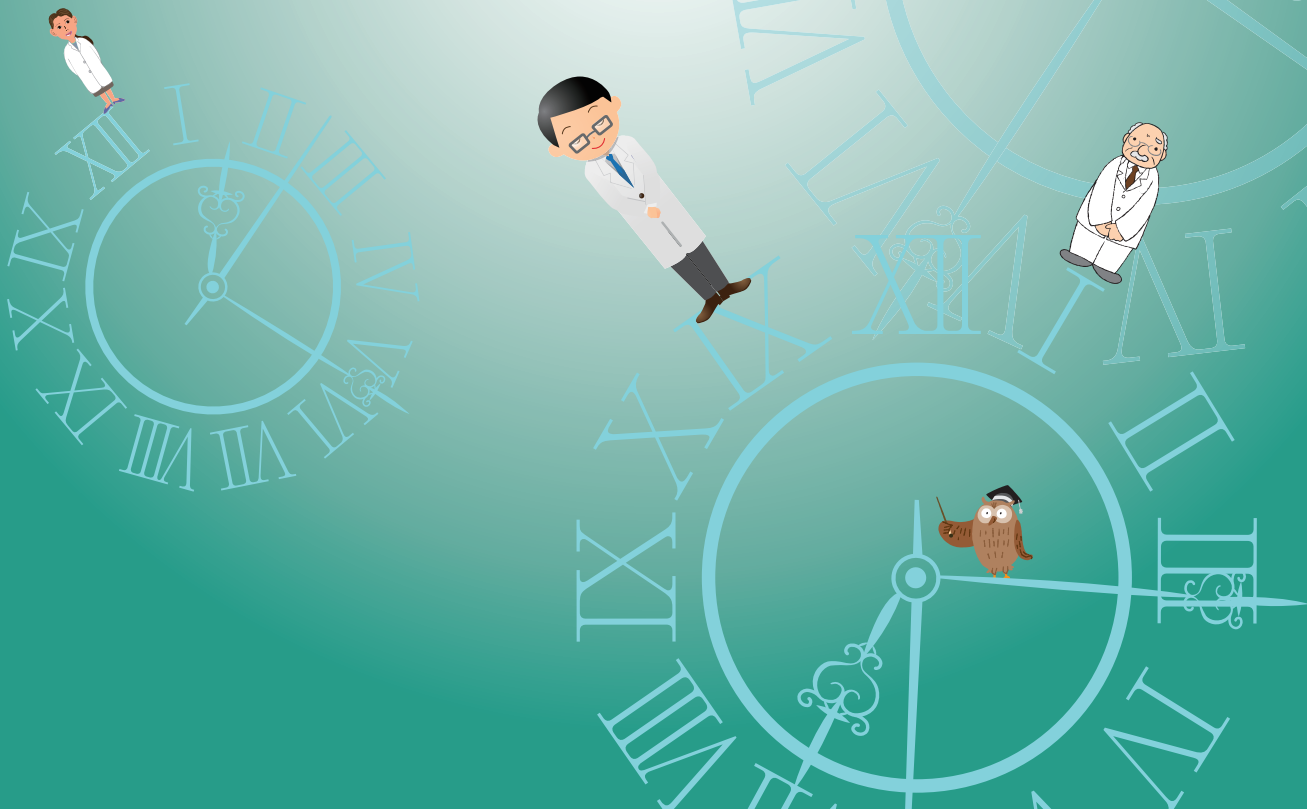
会期 平成26年6月14日(土)▶15日(日)

会場 つくば国際会議場

主催:公益社団法人日本精神神経科診療所協会

共催:茨城県精神神経科診療所協会

後援:茨城県・つくば市・茨城県医師会・厚生労働省・日本医師会・日本精神科病院協会・
日本精神神経学会・日本精神保健福祉連盟



2014

日精診総会・学術研究会 茨城大会特集号

メインテーマ

生きられる時間

～包摂と排除のオルタナティブ～

会期 平成26年6月14日(土) 15日(日)

会場 つくば国際会議場

大会会長 ————— 小徳勇人

主催 公益社団法人日本精神神経科診療所協会

共催 茨城県精神神経科診療所協会

後援 茨城県／つくば市／茨城県医師会／厚生労働省／日本医師会／日本精神科病院協会／
日本精神神経学会／日本精神保健福祉連盟

目次

開会式	7
-----	---

大熊一夫講演会 共催：180人のMattoの会	13
-------------------------	----

座長：半田文穂（医療法人唯愛会桐の木クリニック）

精神病院に頼らない精神保健～イタリアと日本はどう違う～

大熊一夫（ジャーナリスト・180人のMattoの会）

教育講演 共催：持田製薬(株)／田辺三菱製薬(株)／吉富薬品(株)	27
-----------------------------------	----

座長：大野 裕（独立行政法人国立精神・神経医療研究センター認知行動療法センター）

DSM-5におけるうつ病、双極性障害の概念、 診断、治療の課題について

川崎弘詔（九州大学大学院医学研究院精神病態医学）

双極性シンポジウム 共催：グラクソ・スミスクライン(株)	49
------------------------------	----

座長：山田和夫（東洋英和女学院大学人間科学部／横浜尾上町クリニック）

日常診療に於ける双極性障害について考える ～双極性うつ病を中心に～

1. 双極性障害（特にⅡ型）の診たて

内海 健（東京藝術大学保健管理センター）

2. 双極性障害の治療を再考する～Biologicalな視点から～

寺尾 岳（大分大学医学部精神神経医学講座）

3. 日常診療に於ける双極性障害治療～治療戦略の変化～

渡部芳徳（ほづみクリニック／東邦大学薬学部）

座長：内海 健（東京藝術大学保健管理センター）

心は脳で作られるのか～脳のなかの水分子～

中田 力（新潟大学脳研究所総合脳機能研究センター）

認知症地域ケアワークショップ多職種連携 共催：第一三共(株)

113

座長：山川百合子（茨城県立医療大学精神科）

安部秀三（医療法人社団有朋会栗田病院）

鈴木弘道（医療法人社団有朋会栗田病院）

櫻井荘子（医療法人社団有朋会栗田病院認知症疾患医療センター）

懇親会

157

災害支援報告会 FUKUSHIMA リポート 共催：共和薬品工業(株)

161

座長：丸田芳裕（日本精神神経科診療所協会／岩沢神経科クリニック）

変わらずに存在するということ

緒方慎一（おがたメンタルクリニック）

福島県相馬市からの報告～トラウマの雪だるま効果～

蟻塚亮二（メンタルクリニックなごみ）

ワークショップ 共催：ヤンセンファーマ(株)

187

座長：朝田 隆（筑波大学医学医療系精神医学）

サブチェア：松岡大介（医療法人精光会施設支援サービス部）

地域移行支援のオルタナティブ～統合失調症の病態から考える～

一般講演：斎藤 悟（社会福祉法人光風会）

塙 和徳（法務省水戸保護観察所統括社会復帰調整官）

基調講演：伊豫雅臣（千葉大学医学部精神医学教室）

コメンテーター：中村 恵（茨城県立こころの医療センター）

座長：田川精二（くすのきクリニック）

精神科診療所から‘働く’を考える「医療機関と連携した精神障害者の就労支援モデル事業」報告会

WS 1 街の中の資源を生かして～地域連携と就労支援～

長谷川直実（デイケアクリニック・ほっとステーション）

WS 2 就労支援力アップと顔の見える関係を作るシステム作り

石井和子（ひだクリニック）

WS 3 風通しのよいデイケアを目指して～就労支援モデル事業の挑戦～

後藤和馬（さいとうクリニック）

WS 4 大阪精神科診療所協会『就労促進プログラム事業』～精神科診療所協会としての就労支援事業～

北浦達也（公益社団法人大阪精神科診療所協会）

WS 5 失職した精神障害者の再就労に向けた再就労支援プログラムと大都市における地域連携

萩原健司（医療法人社団雄仁会メディカルケア虎の門）

WS 6 コミュニケーションに障害のある精神障害者の復職支援に向けたプログラムと地域連携

横山太範（さっぽろ駅前クリニック）

リエゾンセミナー 共催：日本イーライリリー(株)

250

司会：鍵本伸明（日本精神神経科診療所協会産業メンタルヘルス関連委員会／ナンバかぎもとメンタルクリニック）

座長：山村邦男（山村医院）

死なない会社と生きがいのある社会のために

松崎一葉（筑波大学大学院人間総合科学研究科生命システム医学専攻産業精神医学研究グループ）

【報告】産業メンタルヘルスに関する会員アンケート

－ 職場との連携を軸とした主治医の就労支援をめぐる－

神山昭男（日本精神神経科診療所協会産業メンタルヘルス関連委員会）

座長：寺島 康（つくばメンタルクリニック）／田上洋子（神経科クリニックこどもの園）

- 0-1 duloxetine・olanzapine 併用療法開発による、当院の strategy の変更について－将来の希望を語りかける－
大塚明彦（医療法人社団明萌会大塚クリニック）
- 0-2 クリスマス会の取り組みを通して「役割」の意義を考える
野尻俊介（医療法人社団式場会記念式場隆三郎記念クリニック）
- 0-3 PTSD 患者に対する眼球運動と呼吸法を組み合わせた支援法について
真木みどり（神経科クリニックこどもの園）
- 0-4 発達外来における 10 才未満児 136 名の報告
鬼頭有代（有希クリニック）
- 0-5 性同一性障害（GID）患者の診療の現状と教育現場との連携～養護教諭・保健主事の調査を通して～
山本和儀（山本クリニック）
- 0-6 精神科クリニックでの日々の仕事から（西欧精神医学と日本漢方精神医学との架橋）
岡崎哲也（出雲市駅南口クリニック）
- 0-7 ウジェーヌ・ミンコフスキーのコスモロジー
佐藤 愛（筑波大学人文社会科学研究科現代語・現代文化専攻現代文化分野博士後期課程）
- 0-8 統合失調症患者の交際・結婚・親亡き後の生活の場に関する意識調査～患者・親・支援者のそれぞれの観点から～
枝井栄利子（医療法人南山会柵町診療所）