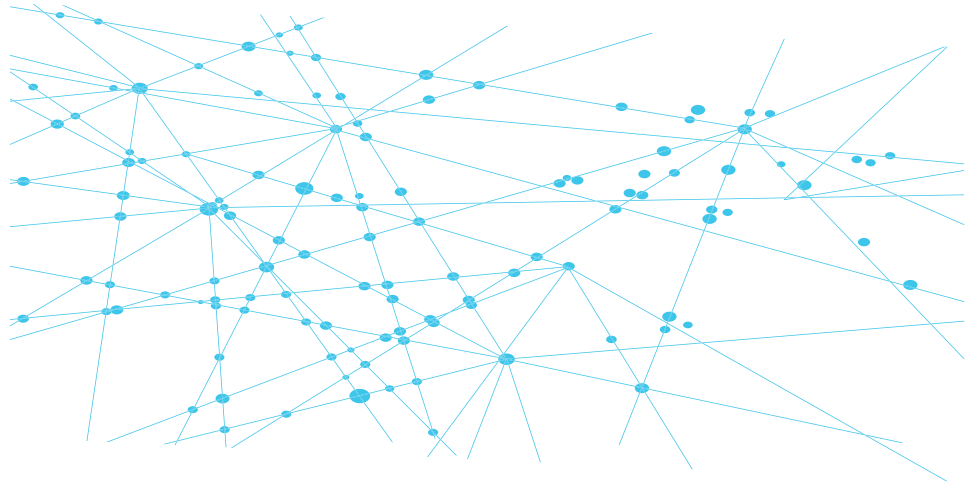


# 日精診 JOURNAL

51 卷 2号

Mar. 2025

[通算 275]



巻頭言 精神科診療所として守るべきもの、変えられることとは 事務局長 上田容子  
会員からの投稿 精神科外来医療費は増大しているのだろうか  
—政府統計と自験データによる検討  
足立直人・窪田幸久・後藤英一郎・坂井俊之・阿瀬川孝治・平川博之・石井良平

#### 日精診地域包括等検討委員会報告

行政と精神科連携アンケートとその考察  
地域包括等検討委員会担当理事/委員長 上ノ山一寛

他人の本棚を覗く愉しみ - 8 本棚は合唱 枝川浩二  
旅する精神科医 - 34 移動する精神科医 - 24時間未満の小旅行 直正哲司  
精神科診療所東奔西走 - 45 愛知 池田淑夫/青森 植西利通

理事会次第・資料 令和6年度第8・9回理事会

巻頭言 精神科診療所として守るべきもの、変えられることとは … 事務局長 上田容子 … 1

会員からの投稿 精神科外来医療費は増大しているのだろうかー政府統計と自験データによる検討

足立直人 武蔵屋足立医院・窪田幸久 中央公園クリニック・後藤英一郎 心和堂後藤クリニック・  
坂井俊之 坂井メンタルクリニック・阿瀬川孝治 汐入メンタルクリニック・  
平川博之 ひらかわクリニック・石井良平 大阪公立大学 …………… 3

日精診地域包括等検討委員会報告 行政と精神科連携アンケートとその考察

地域包括等検討委員会担当理事/委員長 上ノ山一寛 …………… 13

**連載**

他人の本棚を覗く愉しみ-8 本棚は合唱 枝川浩二 枝川クリニック …………… 24

旅すま 精神科医 第34回 『移動する精神科医ー24時間未満の小旅行』

直正哲司 なおまさクリニック …………… 28

精神科診療所 東奔西走 (45) …………… 34

from 愛知～殺人未遂事件に遭遇して 愛知精神神経科診療所協会 池田淑夫 … 34  
青森県、おいらせ町より 青森県精神神経科診療所協会 植西利通 … 36

令和6年度第8・9回理事会 次第・資料 …………… 39

正誤表 (errata) …………… 11

FAX ニュース No. 203・204 …………… 68

事務局だより 会務報告 …………… 79

会員動向 …………… 80

新入会員名簿 …………… 80

投稿規定 …………… 88

編集後記・松本和紀 (表3)