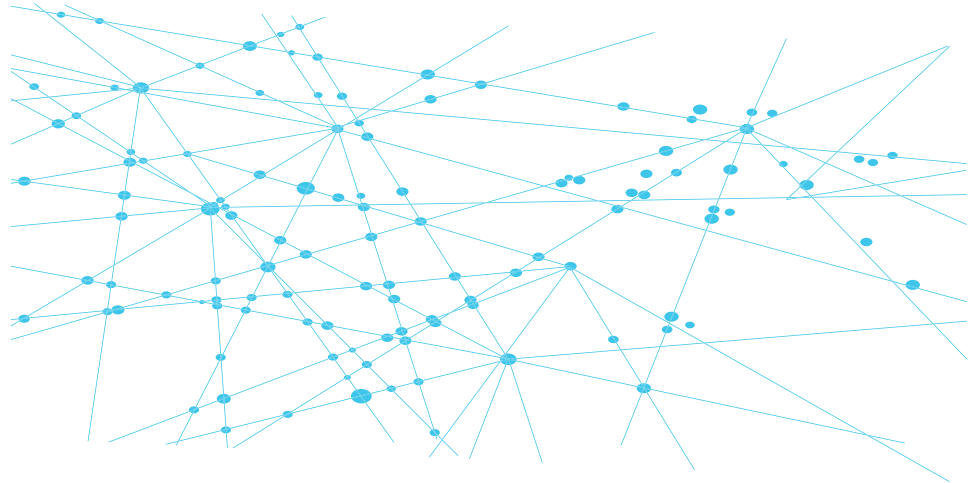


日精診 JOURNAL

51 卷 3号

May. 2025

[通算 276]



巻頭言 精神科診療所における「平時からの救急」のあり方 副会長 上ノ山一寛

OPINION 職場のメンタルヘルス問題と精神科外来
-主治医・産業医として「治療と仕事の両立支援」を
神山昭男

会員からの投稿 精神科通院歴と自殺企図の傾向
-公立総合病院救命救急外来に搬入され精神的処遇を要した91症例の解析
寺田誠史 窪田幸久 木野 紀 望月美和 佐藤 州 足立直人

第9回 児童青少年問題関連委員会研修会
神経発達症の診療-DSM-5-TRとICD-11の時代における精神科医の役割
本田秀夫 信州大学医学部子どものこころの発達医学教室教授

第17回 司法精神医学講演会
ライフサイクルと司法精神医学-逸脱行動に対する日常診療での試み
平林直次 国立研究開発法人国立精神・神経医療研究センター司法精神診療部部长

他人の本棚を覗く愉しみ-9 趣味ということは馬鹿にできない
人間の上等下等は趣味でたいがい決まる/武者小路実篤 西川瑞穂

旅する精神科医 - 35 奄美大島紀行 斎藤庸男

精神科診療所東奔西走 - 46 石川 安本真由美/茨城 大野一樹

理事会次第・資料 令和6年度第10・11回理事会

巻頭言 精神科診療所における「平時からの救急」のあり方 … 副会長 上ノ山一寛 … 1

OPINION

職場のメンタルヘルス問題と精神科外来 主治医・産業医として「治療と仕事の両立支援」を …… 3
 神山昭男 (医社) 桜メデイスン 有楽町桜クリニック 産業保健サポートセンター

〈会員からの投稿〉 精神科通院歴と自殺企図の傾向 公立総合病院救命救急外来に搬入され精神科的処遇を要した 91 症例の解析 …… 13

寺田誠史^{1,2)} 窪田幸久^{2,3)} 木野 紀^{2,4)} 望月美和^{2,5)} 佐藤 州^{6,7)} 足立直人⁷⁾

1) てらだ医院 2) 静岡県精神神経科診療所協会 3) 中央公園クリニック 4) 広小路クリニック

5) よねのみやクリニック 6) 佐藤医院 7) 武蔵屋足立医院

第 9 回 児童青少年問題関連委員会研修会

神経発達症の診療—DSM-5-TRとICD-11の時代における精神科医の役割 …… 19

講演 本田秀夫 信州大学医学部子どものこころの発達医学教室教授

質疑応答 … 49

第 17 回 司法精神医学講演会

ライフサイクルと司法精神医学—逸脱行動に対する日常診療での試み …… 53

講演 平林直次 国立研究開発法人国立精神・神経医療研究センター司法精神診療部部长

質疑応答 … 68

連載

他人の本棚を覗く愉しみ-9 趣味ということは馬鹿にできない 人間の上等下等は趣味でたいがい決まる—武者小路実篤 西川瑞穂 医療法人瑞月会 かく・にしかわ診療所 …… 70

旅する精神科医 第 35 回 『奄美大島紀行』
 斎藤庸男 さいとうクリニック …… 74

精神科診療所 東奔西走 (46) …… 80

石川県より 石川県精神神経科診療所協会 安本真由美 やすもと医院 (金沢市) … 80

茨城県から—最近, 私が思うこと 茨城県精神神経科診療所協会会長 大野一樹 … 81

令和 6 年度第 10・11 回理事会 次第・資料 …… 83

FAX ニュース No. 205・206 …… 120

事務局だより 会務報告 …… 131

会員動向 …… 131

新入会員名簿 …… 132

投稿規定 …… 136

編集後記・飯島 毅 (表 3)